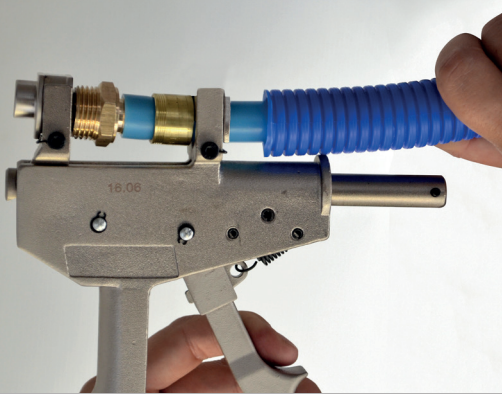
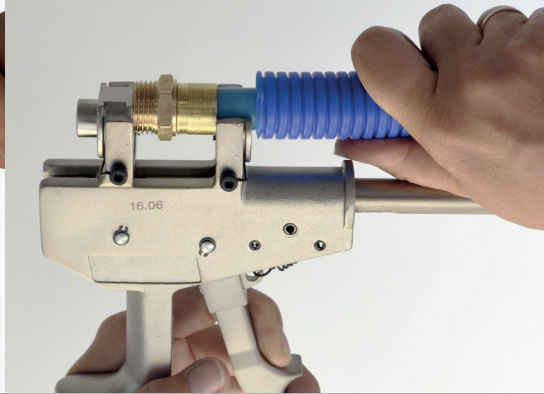


1 -  
coupez proprement et  
perpendiculairement

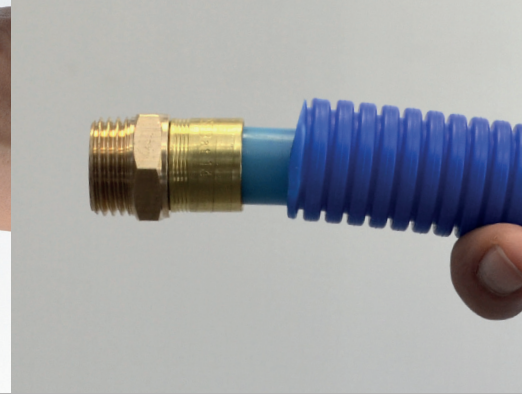
2 -  
insérez la bague sur le tube puis  
évidez le tube avec la pince à évaser



3 -  
insérez le raccord en butée  
dans le tube puis placez  
l'ensemble dans la pince



4 -  
actionnez la pince jusqu'à ce que la  
bague soit au plus près du raccord



5 -  
le raccord est prêt,  
étanchéité parfaite

## COFFRETS DE MONTAGE

### COFFRET STANDARD

avec pince coupe tube

REFERENCE : 3196-B1

### COFFRET PRO

modèle PRO

REFERENCE : 3196PRO-B1



3196



3196PRO